



KPI 1:

KPI 6:

KPI 2:

KPI 7:

KPI 3:

KPI 8:

KPI 4:

KPI 9:

KPI 5:

KPI 10:

+



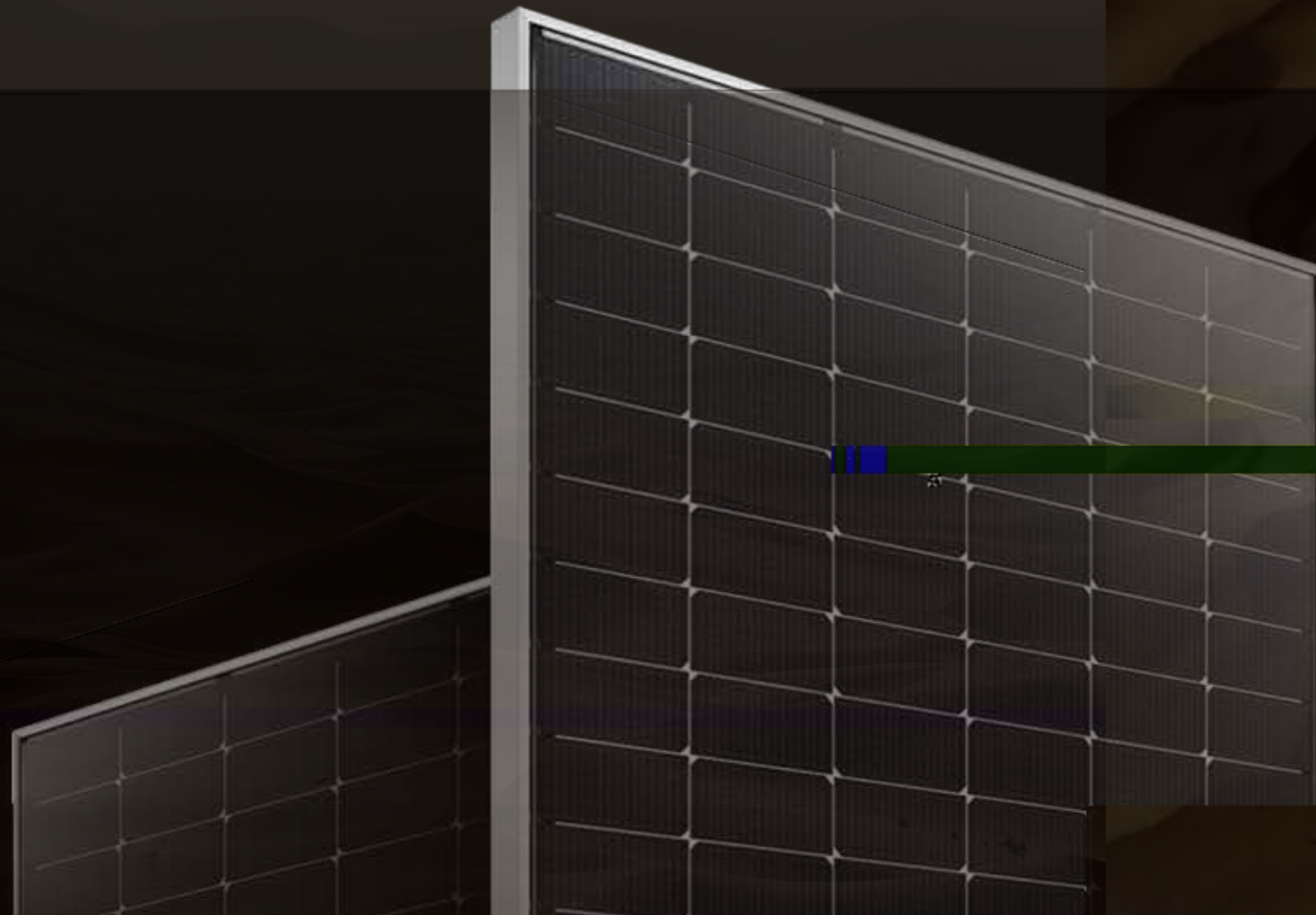
60

25

2.88

41

“绿电+峰谷价差”



N型TOPCon组件的核心优势

Tiger Neo

N TOPCon

Tiger Neo

670W | 24.8%

KPI 1:

Tiger Neo HOT4.0 **670W** **24.8%** OBB HCP
MAX

KPI 2:

N TOPCon 85% **3.38%**

西北 100MW 2p 固定支架安装

36.3°N, 100.6°E

	100MWp		
	-60%	TOPCon-80%	TOPCon-85%
	650	650	650
/ *	24	26	26
	153,847	153,847	153,847
(MWh)	173,754	178,434	179,626
		+2.7%	+3.38%
BOS(RMB/W)	1.6919	1.6799	1.6799
BOS (/W)		1.2	1.2
LCOE		-2.47%	-3.14%

KPI 3:

UVID90kWh/m²
TOPCon
2%

KPI 4:

6 IEC61215 UV15kWh/m²
1°C

KPI 5:

60
Tiger Neo
-0.29%

/

3%

KPI 6:

A

8%

Tiger Neo

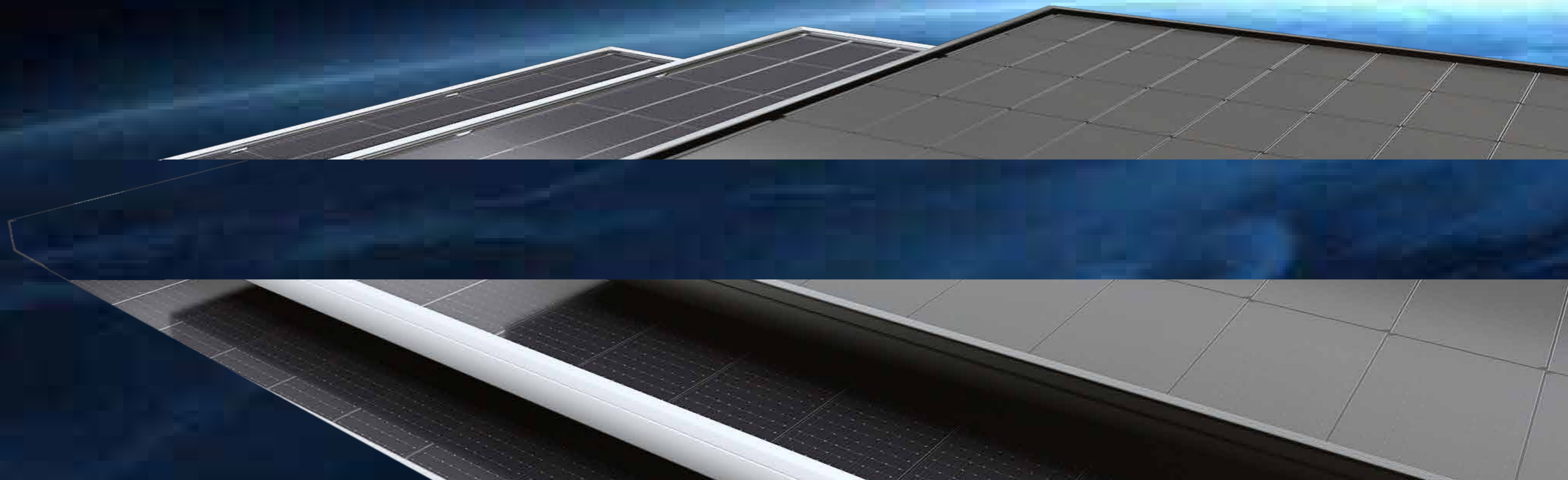
+6000Pa/-4000Pa

55mm

/

80±5%

TIGER Neo III
更高双面率



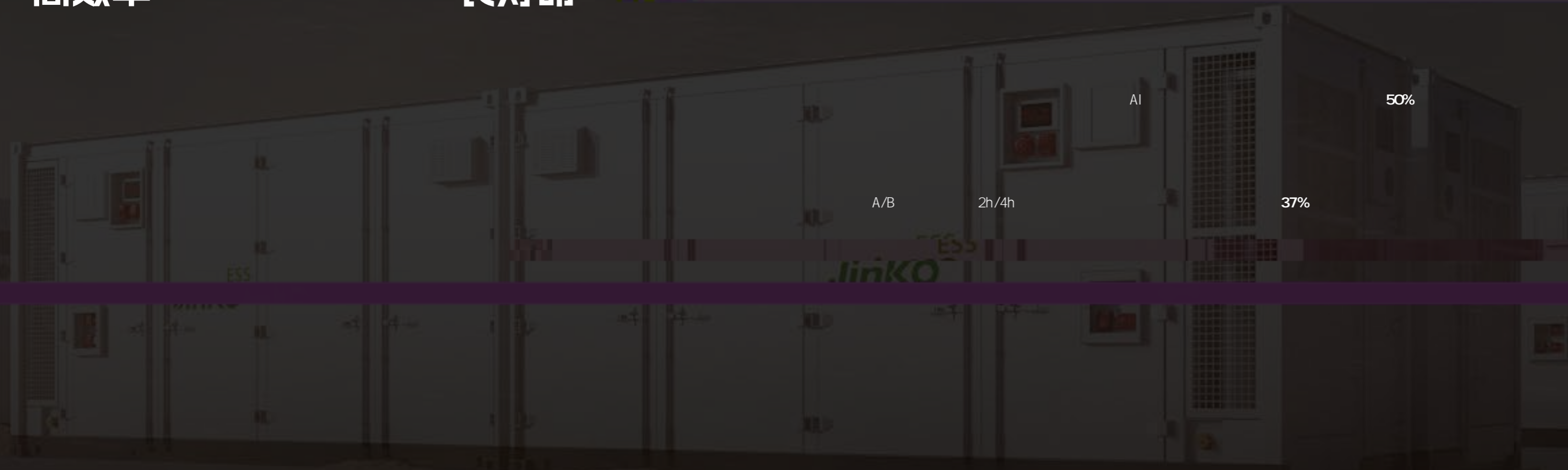
晶科蓝鲸SunTera大型储能系统核心优势

KPI 7:

SunTera 6.25MWh

- 高能量密度
- 高安全性
- 高效率
- 低辅助功耗
- 低运维
- 长寿命

KPI 8:



KPI 94

BOS 0.12 /

LCOE

6%

10000

20

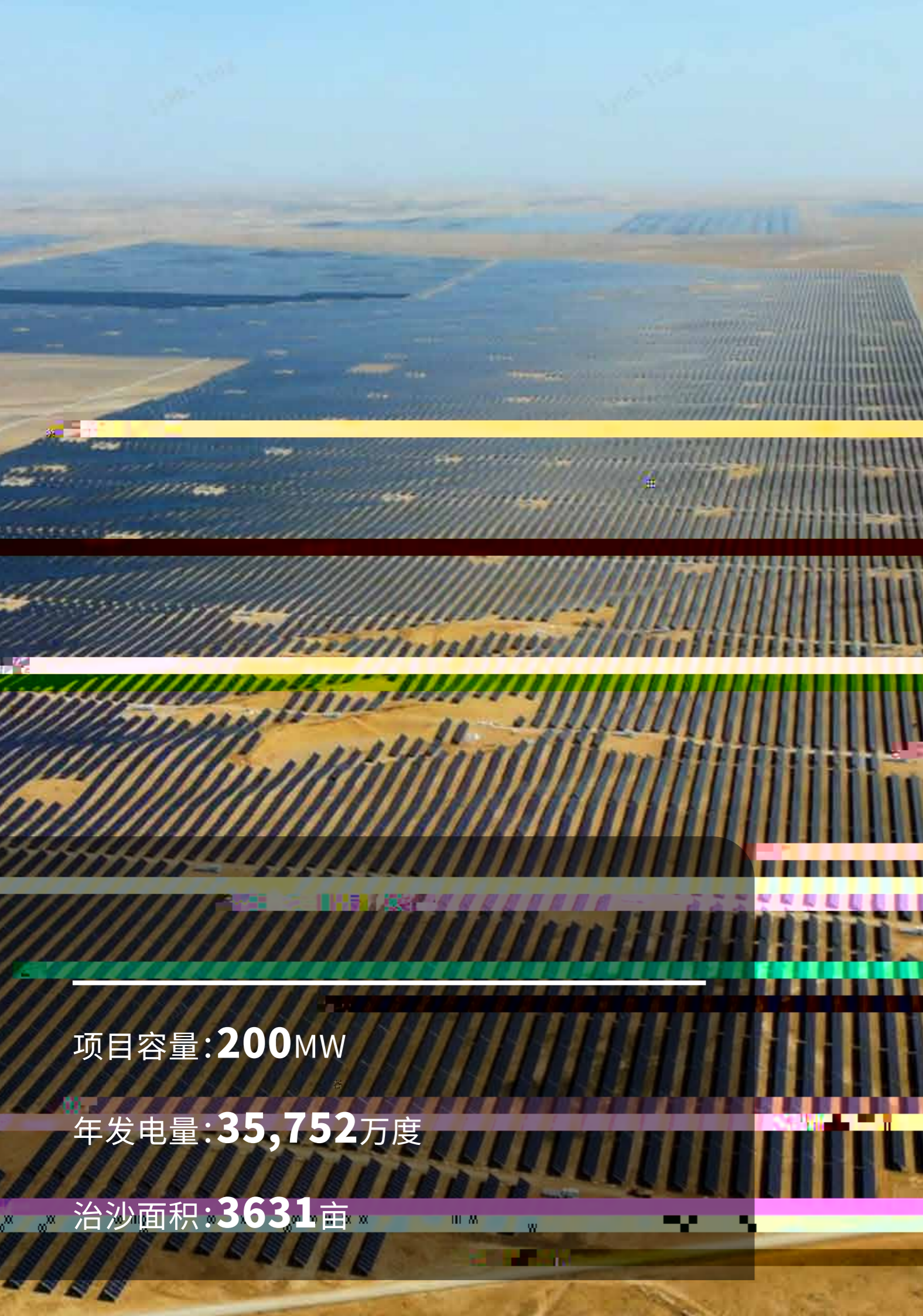
2%

RTE 95%

2%

LCOE

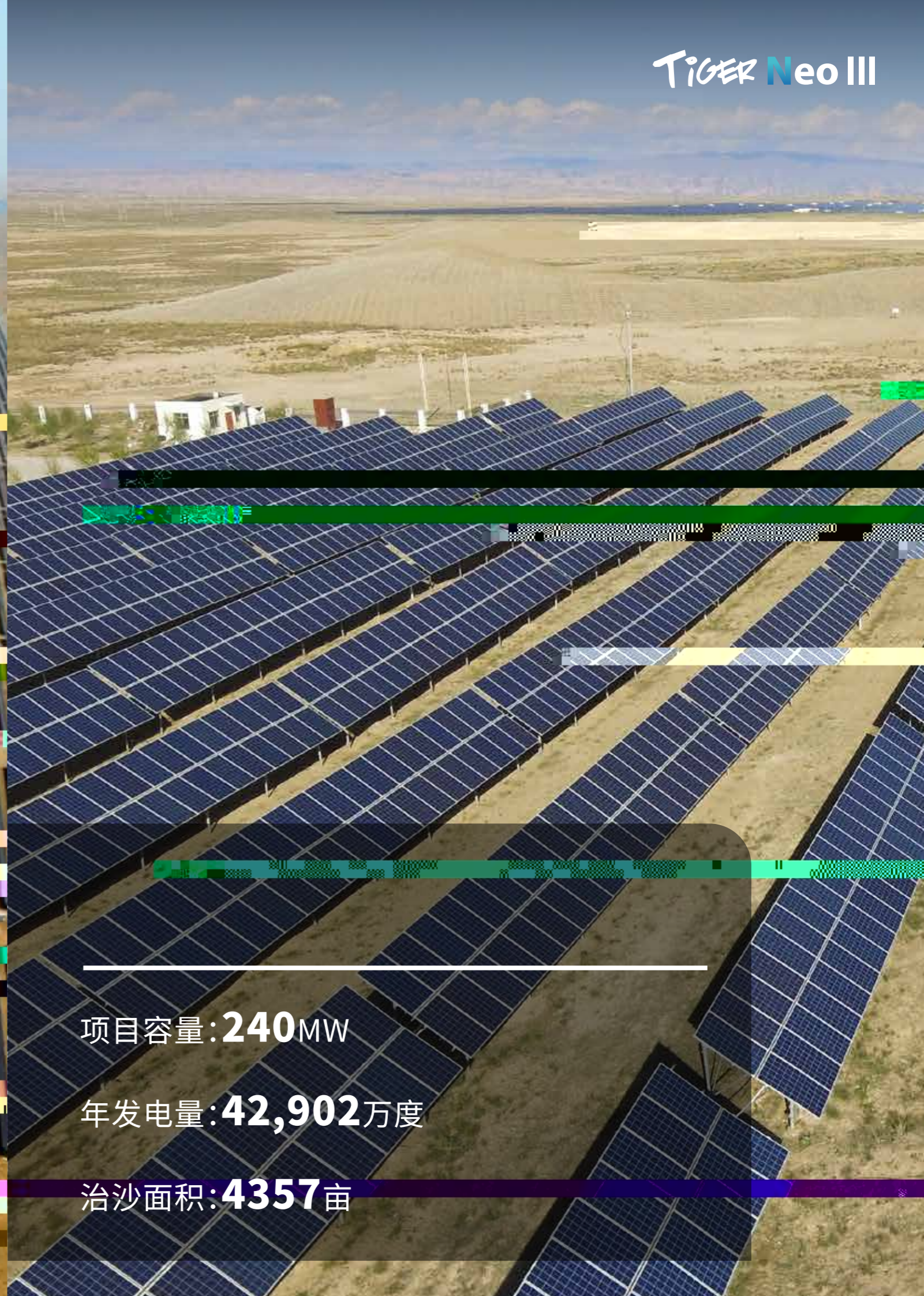




项目容量：**200**MW

年发电量：**35,752**万度

治沙面积：**3631**亩



项目容量：**240**MW

年发电量：**42,902**万度

治沙面积：**4357**亩

项目容量：**100**MW

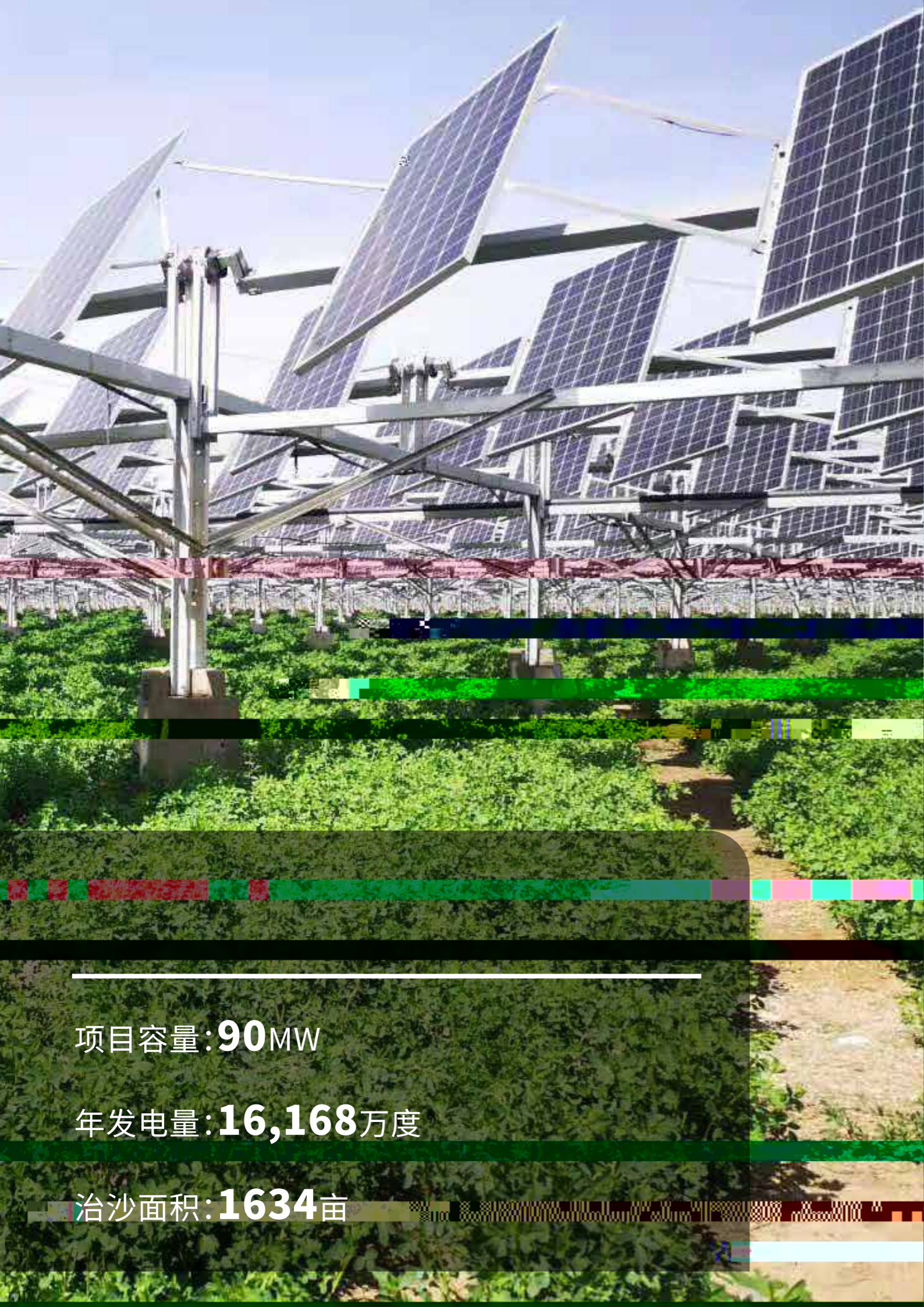
年发电量：**17,270**万度

治沙面积：**1815**亩

项目容量：**110**MW

年发电量：**18,594**万度

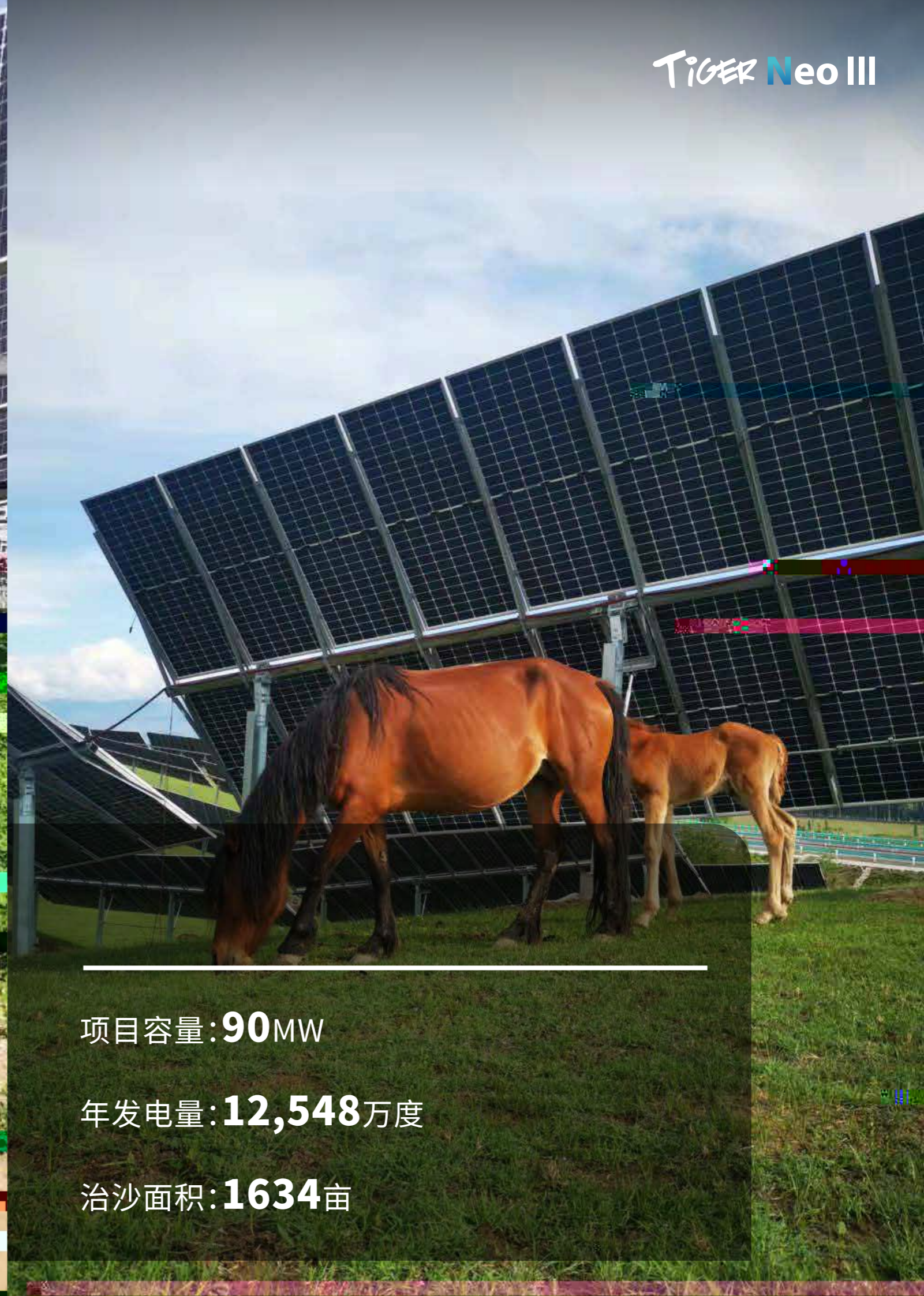
治沙面积：**1997**亩



项目容量:**90**MW

年发电量:**16,168**万度

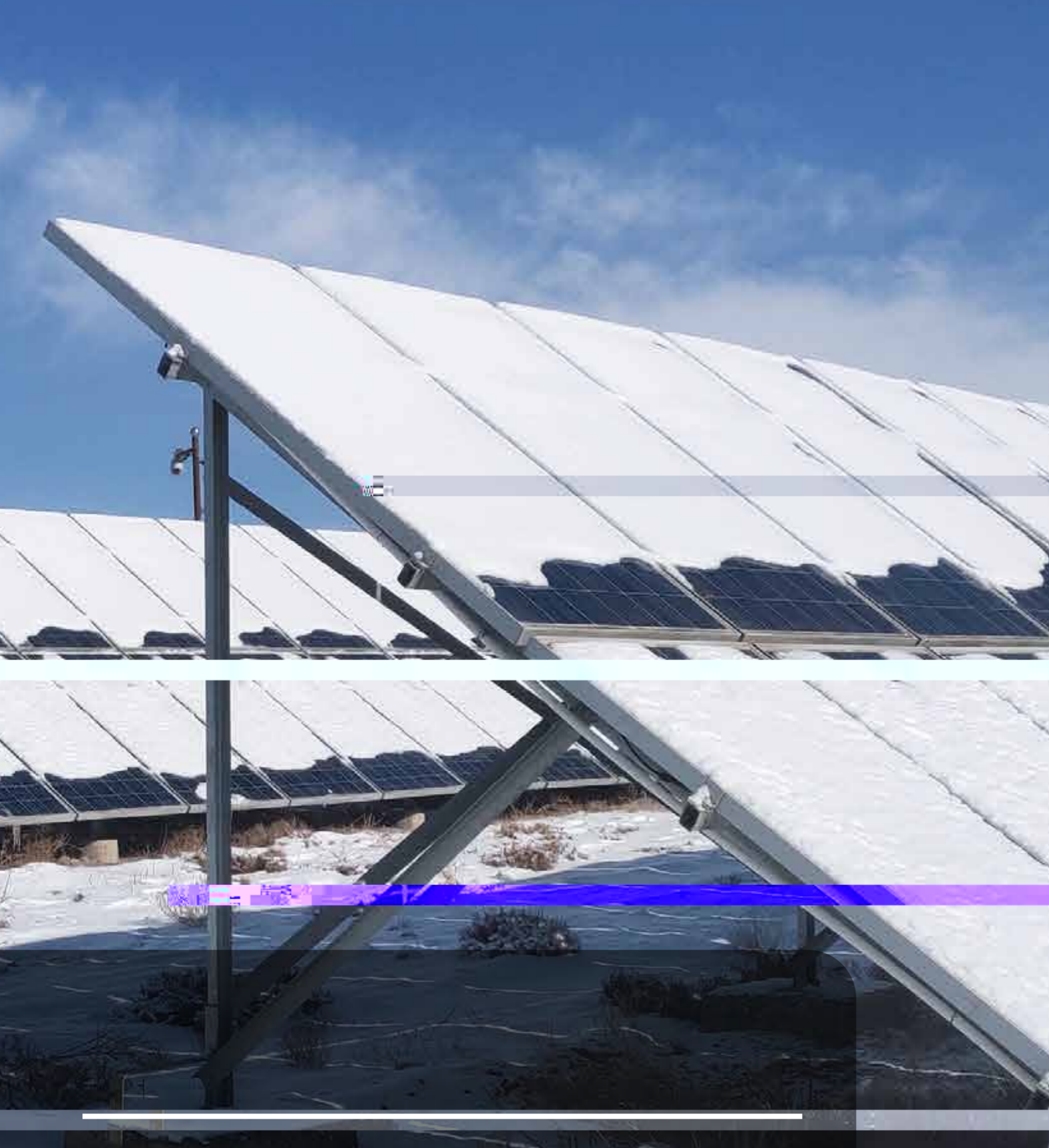
治沙面积:**1634**亩



项目容量:**90**MW

年发电量:**12,548**万度

治沙面积:**1634**亩



项目容量：**100**MW

年发电量：**17,075**万度

治沙面积：**1815**亩



项目容量：**111.25**MW

年发电量：**18,414**万度

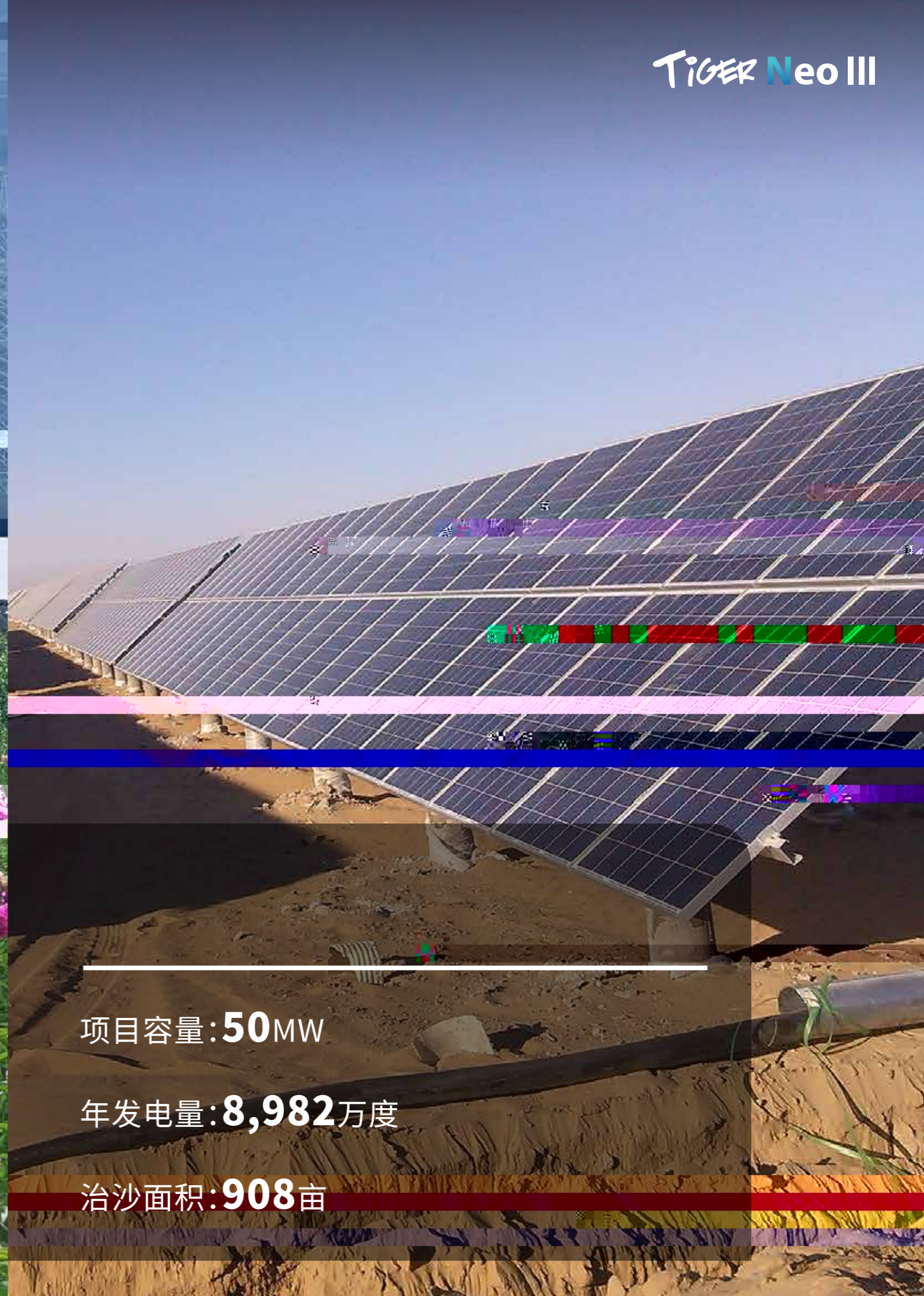
治沙面积：**2020**亩



项目容量：**50**MW

年发电量：**6,859**万度

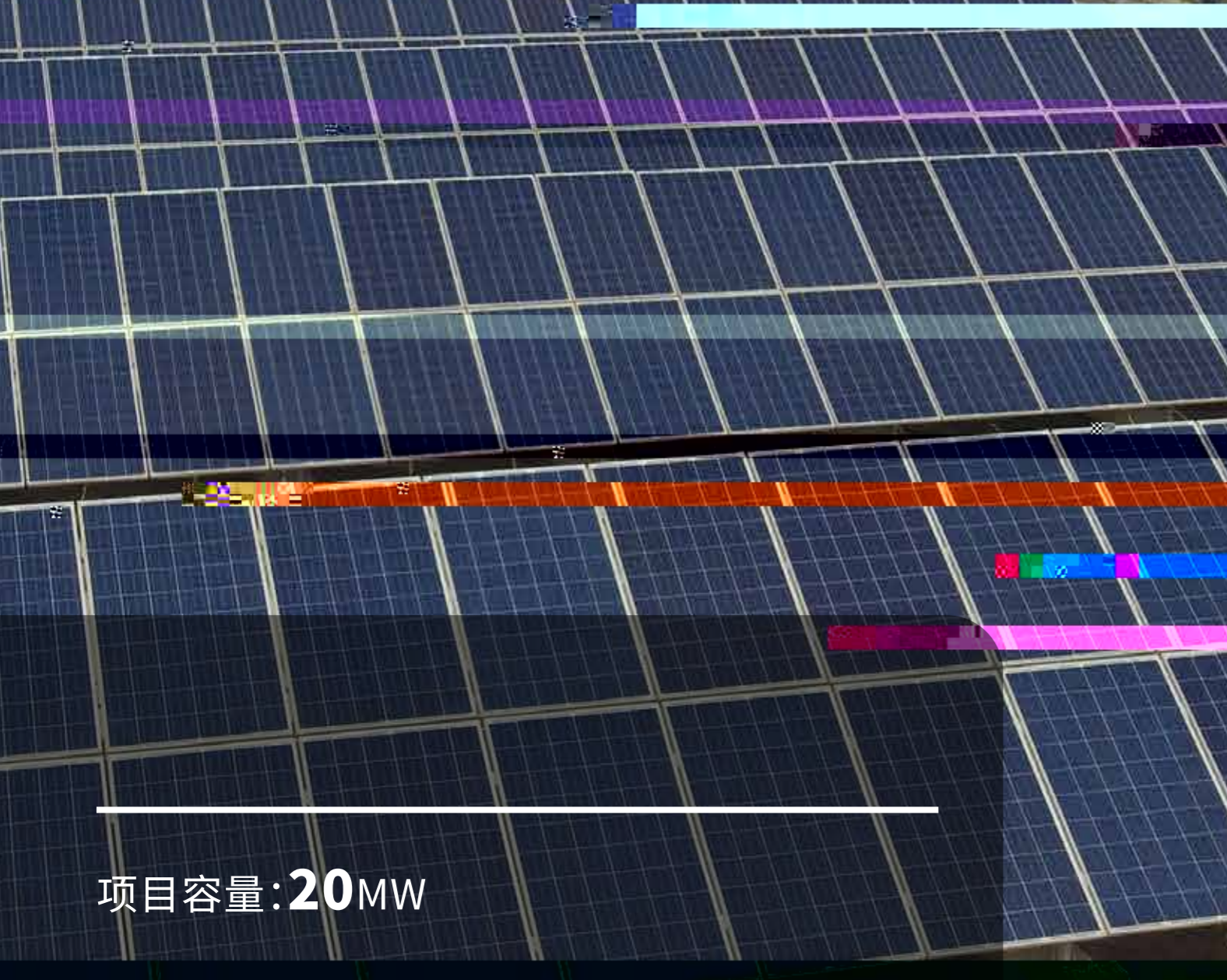
治沙面积：**908**亩



项目容量：**50**MW

年发电量：**8,982**万度

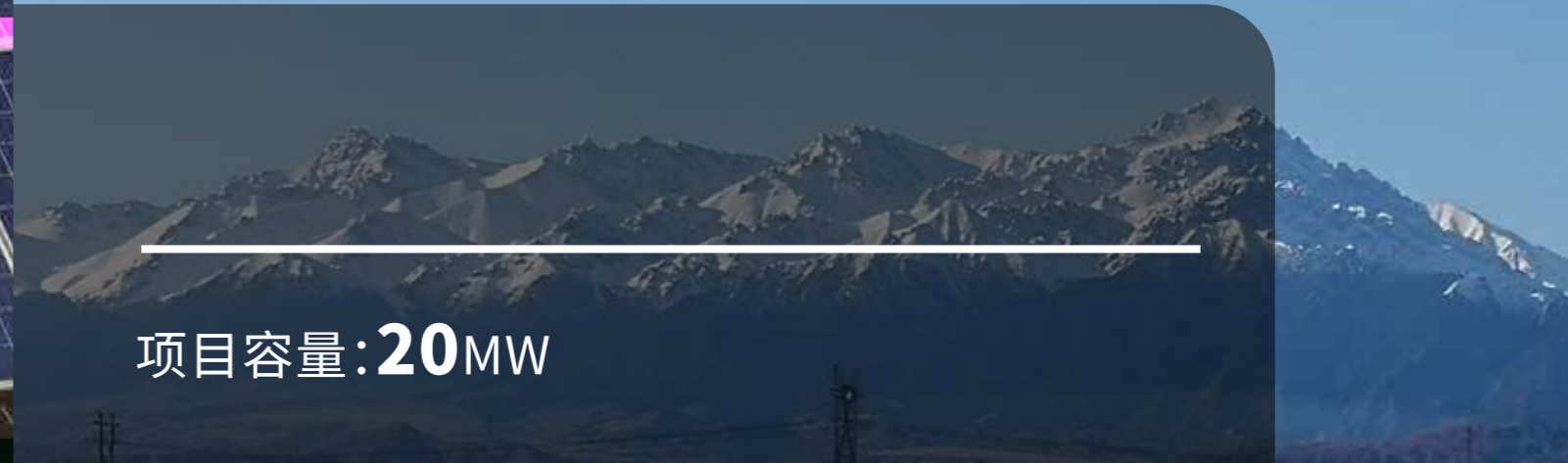
治沙面积：**908**亩



项目容量:**20**MW

年发电量:**3,028**万度

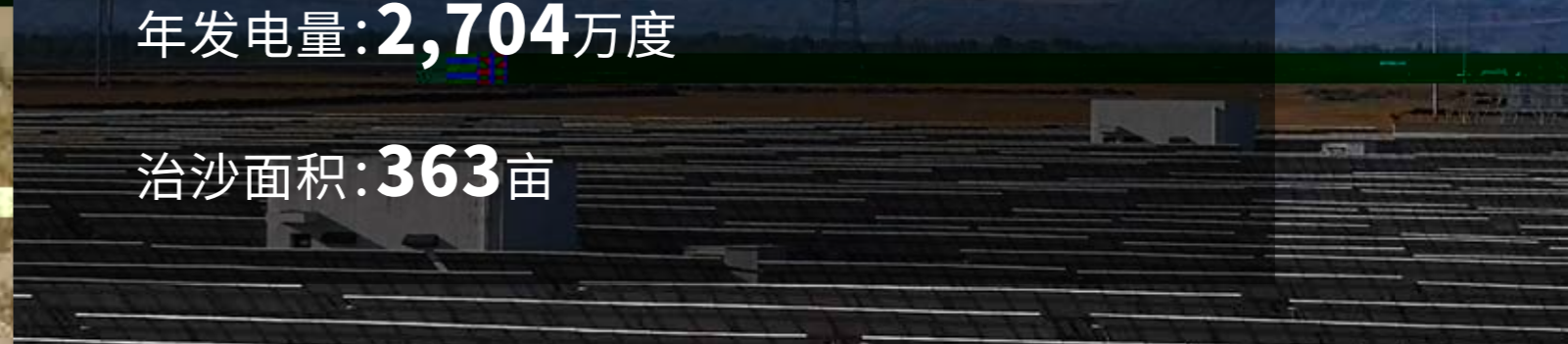
治沙面积:**363**亩



项目容量:**20**MW

年发电量:**2,704**万度

治沙面积:**363**亩



项目容量：**30**MW

年发电量：**5,559**万度

治沙面积：**545**亩

项目容量：**1.17**GW

年发电量：**214,707**万度

治沙面积：**21239**亩

项目容量：**1.75**GW

年发电量：**282,975**万度

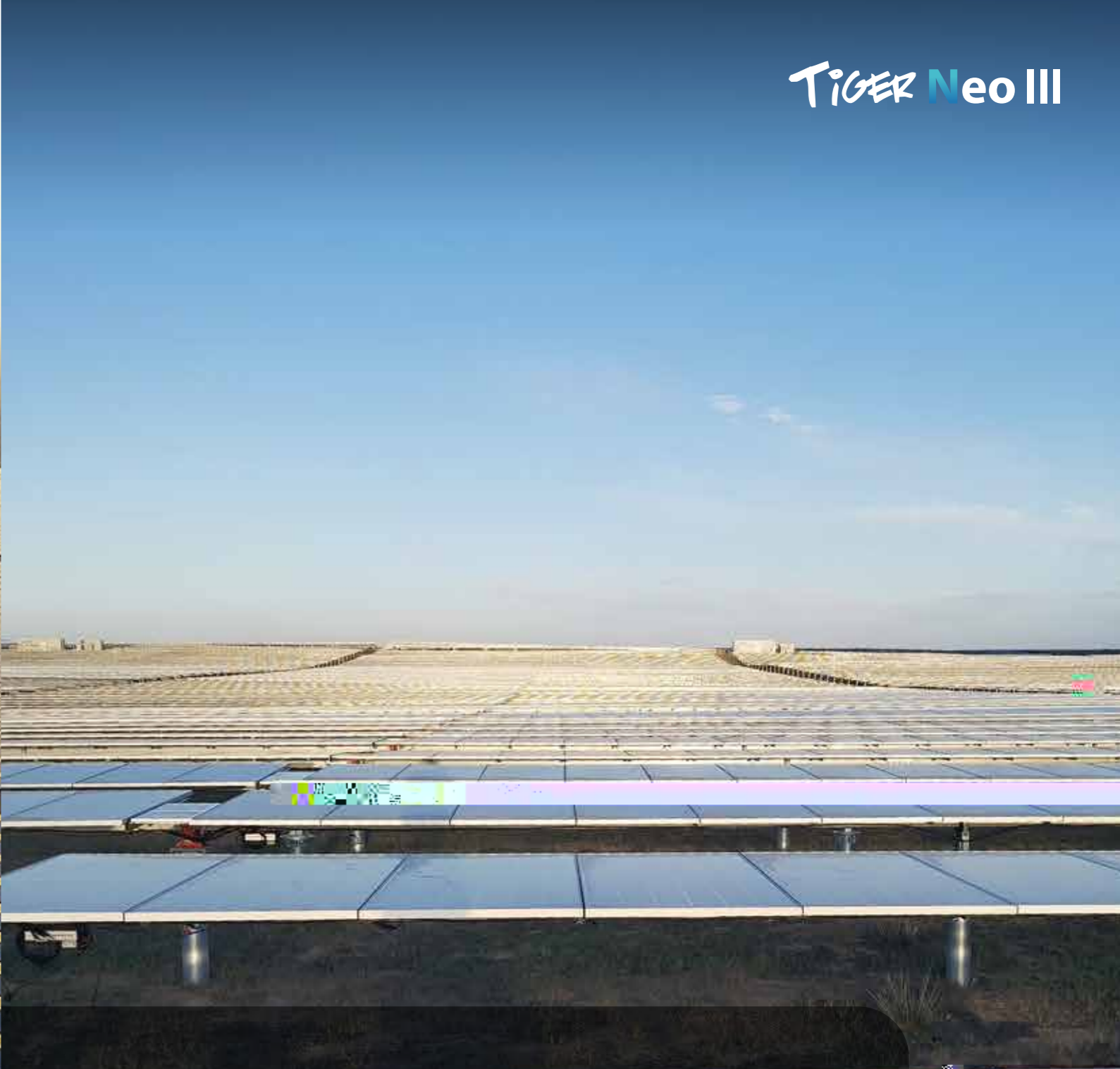
治沙面积：**31768**亩



项目容量:**1.75**GW

年发电量:**329,000**万度

治沙面积:**31768**亩



PIF

项目容量:**3.2**GW

年发电量:**572,032**万度

治沙面积:**58089**亩



项目容量:**97**MW

年发电量:**21,576**万度

治沙面积:**1761**亩



项目容量:**33.67**MW

年发电量:**7,287**万度

治沙面积:**611**亩

